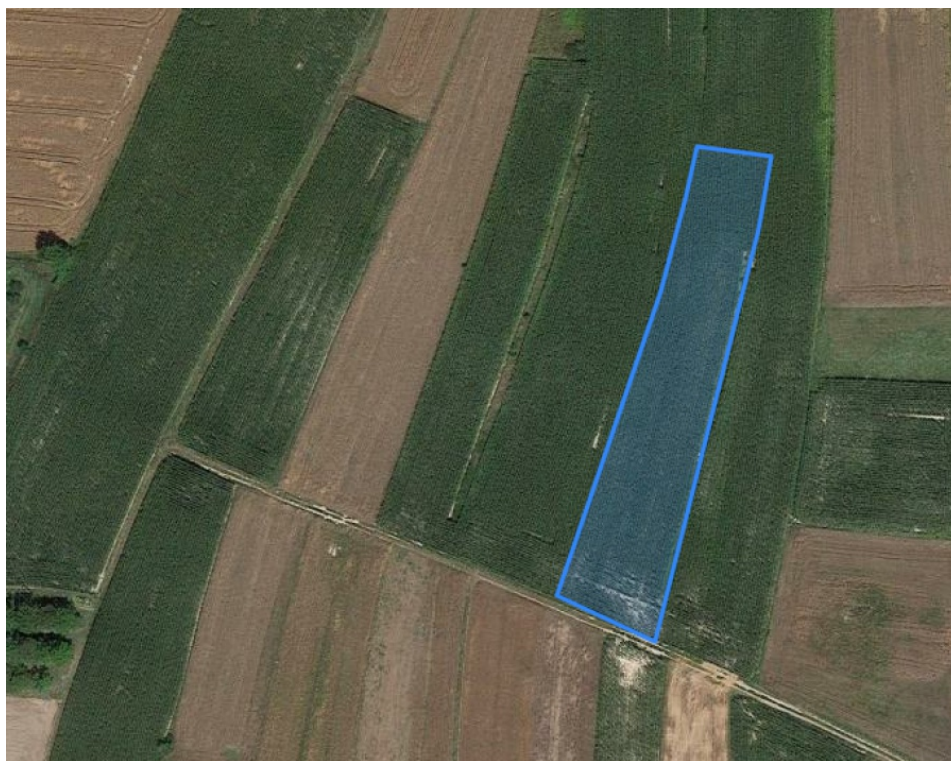


DZIAŁKA NA SPRZEDAŻ
pow. działki: 3,400 m²,
NOWOSIELCE, NOWOSIELCE

Cena **95 200** zł



Planujesz zakup działki w spokojnej okolicy ? Zapoznaj się z naszą niepowtarzalną ofertą!

Biuro Kot Nieruchomości proponuje rozważenie zakupu atrakcyjnej działki o **powierzchni łącznej 3400,00m² (34a)**.

Działka położona jest w powiecie przeworskim, gmina Przeworsk, miejscowość Nowosielce. Dojazd do centrum miasta Przeworsk zajmuje ok 10 minut, do autostrady 10 min, natomiast do miasta Rzeszów ok. 30 minut.

Niska zabudowa jednorodzinna w otoczeniu działki, malownicze tereny w bezpośrednim sąsiedztwie oraz perspektywa pełnego uzbrojenia terenu to niewątpliwe atuty oferowanej nieruchomości. Jest to bardzo ustawna działka, dająca szerokie pole na wrysowanie dowolnego projektu domu. Dojazd do działki odbywa się drogą gminną.

Wymiary działki : **28x164**

Działka posiada wydane Warunki Zabudowy na zabudowę zagrodową.

Media: **woda, kanalizacja, energia, gaz: właściciel posiada zapewnienia o warunkach podpięcia mediów**

Cena: 2800zł/ar (95 200,00 zł)

Zainteresowała Cię ta oferta - nie zwlekaj - zadzwoń!

Tel. 603 518 330

Biuro sprzedaży:
Kot Nieruchomości
ul. Solińska 3/3
35-505 Rzeszów
Tel. 603 518 330

Wszystkie nasze oferty znajdziecie Państwo na naszej stronie [Kot Nieruchomości](#).

Na życzenie klienta pomagamy w załatwieniu formalności związanych z zakupem, np.:

- kredyt hipoteczny
- notariusz
- rzeczoznawca
- ubezpieczenie
- porady fachowców z branży budowlanej

Symbol	89/KTN/OGS	Rodzaj nieruchomości	DZIAŁKA
Rodzaj transakcji	SPRZEDAŻ	Status	AKTUALNA
Nieruchomość dostępna od	13.05.2021	Cena	95 200 PLN
Kraj	POLSKA	Województwo	PODKARPACKIE
Powiat	PRZEWORSK	Gmina	Przeworsk
Miejscowość	NOWOSIELCE	Kod pocztowy	37-200
Dzielnica - osiedle	NOWOSIELCE	Położenie działki	TEREN PŁASKI
Wygląd działki	PUSTA	Możliwa zabudowa	WOLNOSTOJĄCA
Posiada warunki zabudowy	JEST	Działka uzbrojona	JEST
Powierzchnia działki	3 400 m ²	Szerokość działki (mb.)	28
Długość działki (mb.)	164	Rodzaj działki	BUDOWLANA
Forma własności działki	WŁASNOŚĆ	Droga dojazdowa	LOKALNA DROGA
Rodzaj nawierzchni	UTWARDZONA - SZUTROWA	Energia elektryczna	JEST

Podłączony gaz	JEST	Podłączona kanalizacja	JEST
Czy jest KW	JEST	Nr Licencji	22959



Dorota Kot

603 518 330
biuro@kotnieruchomosci.pl

Więcej ofert na stronie www.kotnieruchomosci.pl